

## การขอรับบริการข้อมูลสถิติ



ช่องทางที่ 1 ผู้รับบริการมาติดต่อด้วยตนเอง



ช่องทางที่ 2 ผู้รับบริการมาติดต่อทางโทรศัพท์



ช่องทางที่ 3 ผู้รับบริการติดต่อทางจดหมายอิเล็กทรอนิกส์ (E-Mail) หรือเว็บไซต์ (Website)

### ติดต่อสอบถามได้ที่

สำนักงานสถิติจังหวัดนนทบุรี  
ศาลากลางจังหวัด ชั้น 3  
อ.เมือง จ.นนทบุรี 11000  
โทร.02-580-0720 ต่อ 105  
โทรสาร 02-580-0749 ต่อ 104  
เว็บไซต์ <http://nontburi.nso.go.th>  
อีเมล [nontburi@nso.go.th](mailto:nontburi@nso.go.th)



สำนักงานสถิติแห่งชาติ

### วิสัยทัศน์

เป็นศูนย์กลางข้อมูลสถิติและสารสนเทศ  
เพื่อการตัดสินใจของประเทศ

### วัฒนธรรมองค์กร

ยึดหลักวิชา พร้อมหาสิ่งใหม่ ใส่ใจลูกค้า ศรัทธาองค์กร  
เอื้ออาหารต่อกัน รักมั่น สสช.

คู่มือการสืบค้นข้อมูลสถิติ  
สำนักงานสถิติจังหวัดนนทบุรี  
ผ่านทางเว็บไซต์  
<http://nontburi.nso.go.th>

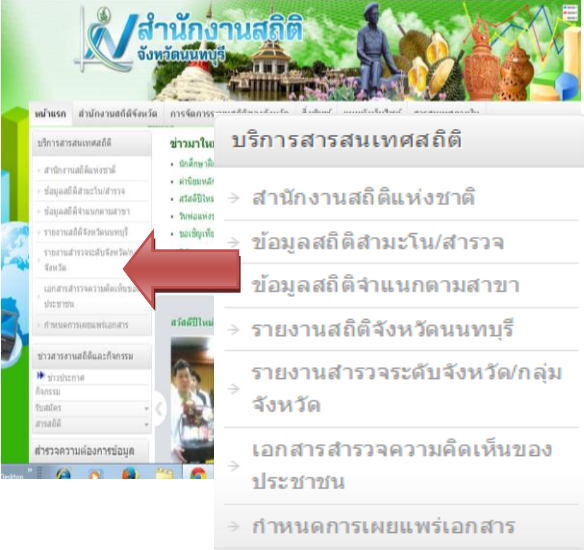


สำนักงานสถิติแห่งชาติ

จัดทำโดย  
สำนักงานสถิติจังหวัดนนทบุรี

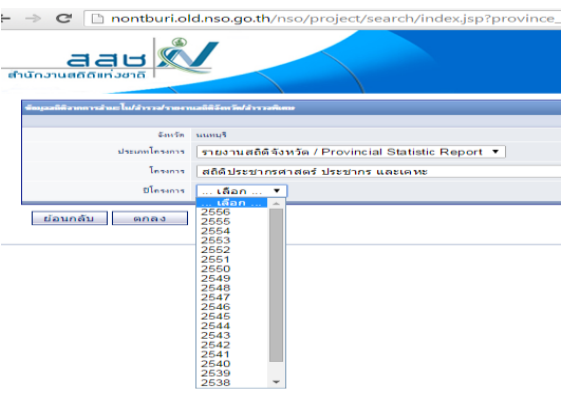
ขั้นตอนการสืบค้นข้อมูลสถิติผ่านทางเว็บไซต์

1. พิมพ์ URL : <http://nontburi.nso.go.th>
2. เลือกหัวข้อ บริการสารสนเทศสถิติ

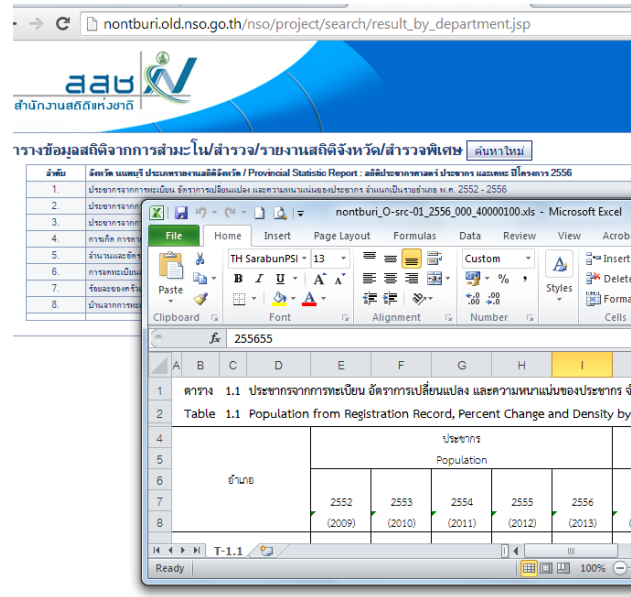


2.1 หัวข้อ บริการสารสนเทศสถิติ > ข้อมูลสถิติจากสำมะโน/สำรวจ/สำรวจพิเศษ

- เลือก ประเภทของโครงการ (สำมะโน สำรวจ รายงานสถิติจังหวัด สำรวจพิเศษ และอื่นๆ) > โครงการ > ปีโครงการ และคลิกปุ่ม ตกลง

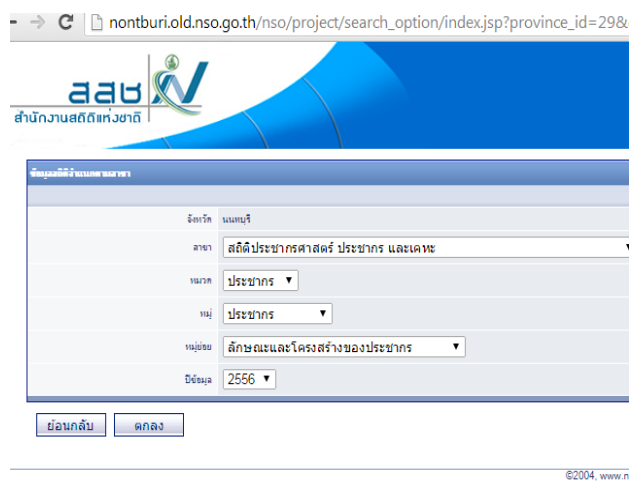


• เลือกตารางสถิติที่ต้องการ

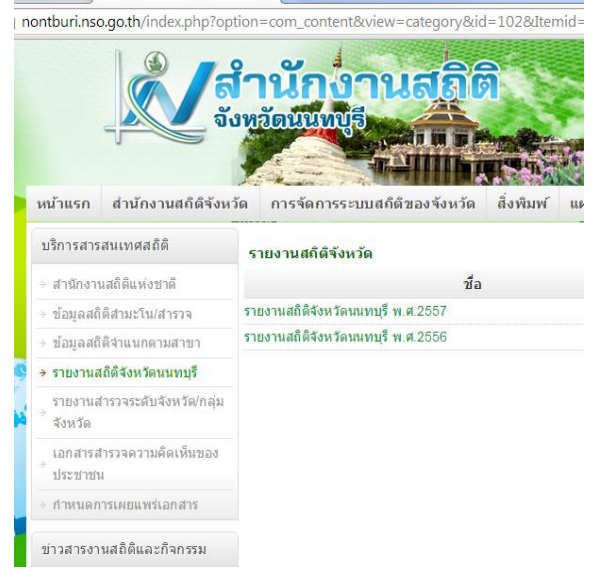


2.2 หัวข้อ บริการสารสนเทศสถิติ > ข้อมูลสถิติจำแนกตามสาขา

- เลือก สาขา > หมวด > หมู่ > หมู่ย่อย > ปีข้อมูล และ คลิกปุ่ม ตกลง



2.3 หัวข้อ บริการสารสนเทศสถิติ > รายงานสถิติจังหวัดนนทบุรี



2.4 หัวข้อ บริการสารสนเทศสถิติ > รายงานสำรวจระดับจังหวัด/กลุ่มจังหวัด

